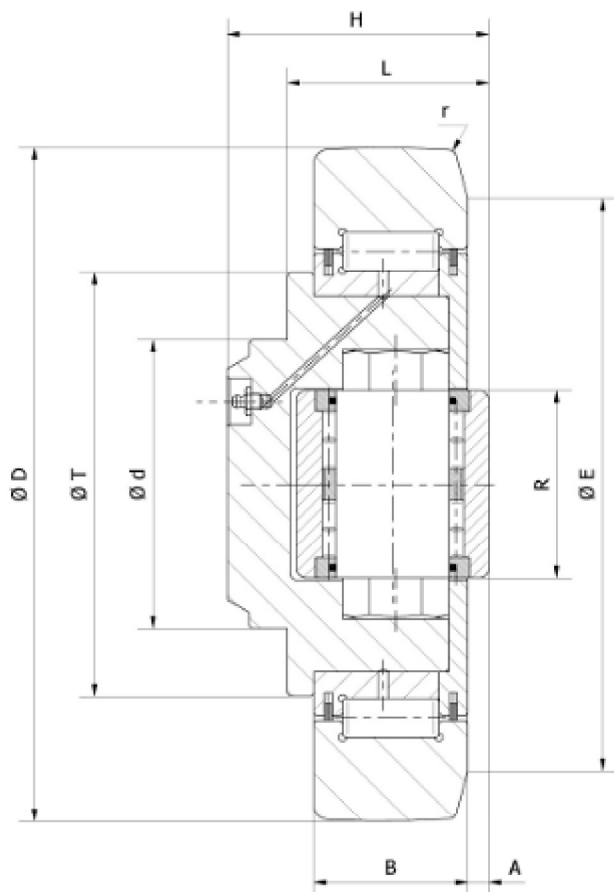


# COJINETES COMBINADOS AJUSTABLES PARA ELEVADAS CAPACIDADES



<b>MATERIAL</b>	
Anillos exteriores	ACERO UNI 17MnCr5 DIN 17MnCr5/ WNr. 1.3521 (CTRs 58÷60HRC)
Anillos interiores	ACERO UNI 100Cr6 DIN 100Cr6/ WNr. 1.3505 (TRs 60÷62 HRC)
Cuerpos de rodamiento	ACERO UNI 100Cr6 DIN 100Cr6/ WNr. 1.3505 (TRs 61÷63 HRC)
Perno principal	UNI Fe510.C DIN St 52.3 WNr. 1.0553
<b>DIMENSIONAL TOLERANCES, RADIAL CLEARANCE, LOAD CAPACITY</b>	
Tolerancias de elaboración	Según Norma DIN 620.
Clase de precisión	P "O".
Juegos radiales	Según Norma DIN 620.
Coefficientes de carga	Se han calculado utilizando las normas DIN - ISO 281/1/ DIN - ISO 76.

TIPO 2 ZRS	Dimensiones											Capacidad de carga				Peso Kg	Perfil - Tipo
	d mm	D mm	L <sub>min</sub> mm	L <sub>max</sub> mm	B mm	A mm	H mm	T mm	R mm	E mm	r mm	C KN	C <sub>0</sub> KN	C <sub>A</sub> KN	C <sub>0A</sub> KN		
MR.038A	80	165	53	56	40	5	69	113	50	135	3	190	230	68	71	7,30	FM165R FM165 FC165 FC165R
MR.012A	100	190	64,5	67,5	48	6,5	84,5	124	60	160	4	207	243	73	83	10,60	FM190 FC190
MR.013A	110	220	74,5	77,5	58	6,5	94,5	146	75	190	5	313	387	105	136	17,30	FM220 FC220
MR.014A	120	250	77	80	60	7	102	168	75	220	5	327	434	105	136	23,90	FM250 FC250
MR.015A	150	280	89,5	93,5	72	7,5	119,5	188	90	250	5	421	625	144	210	36,00	FM280 FM280R